

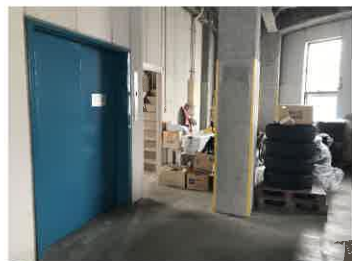
外観、内観



3F 倉庫内



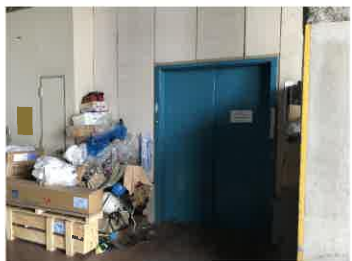
3F 倉庫EV前



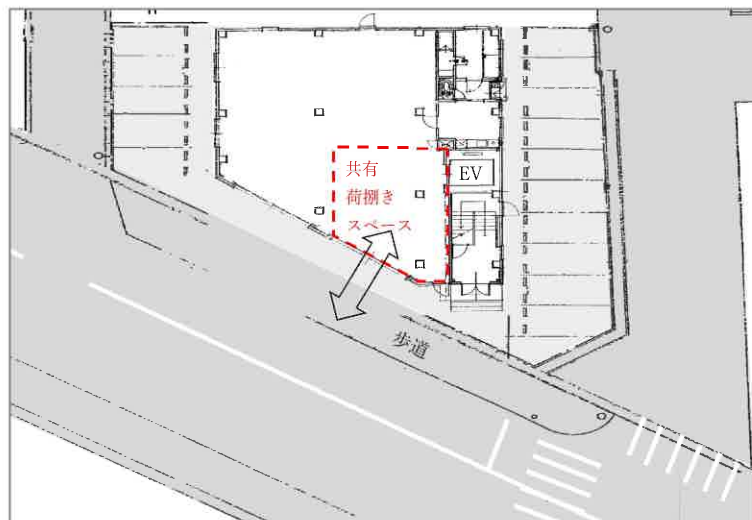
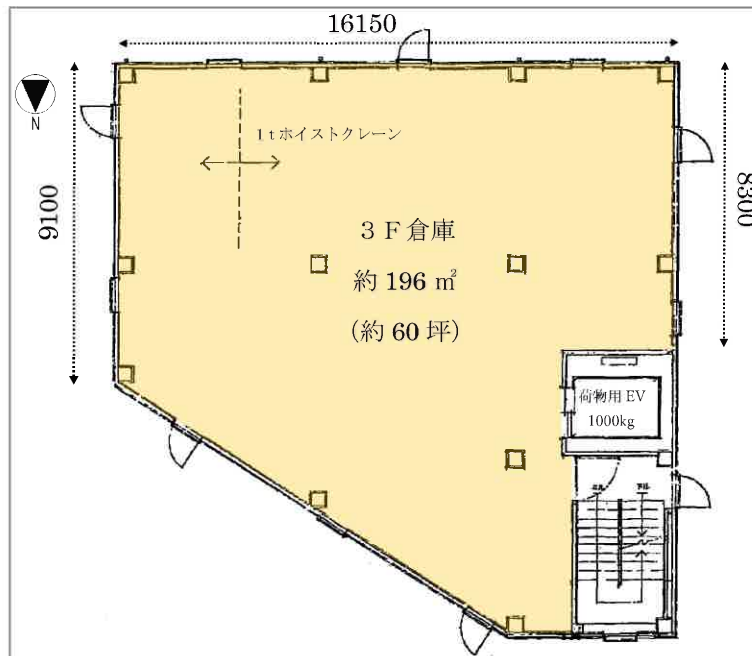
1t ホイストクレーン



1F 倉庫EV前



平面図、配置図



物件概要

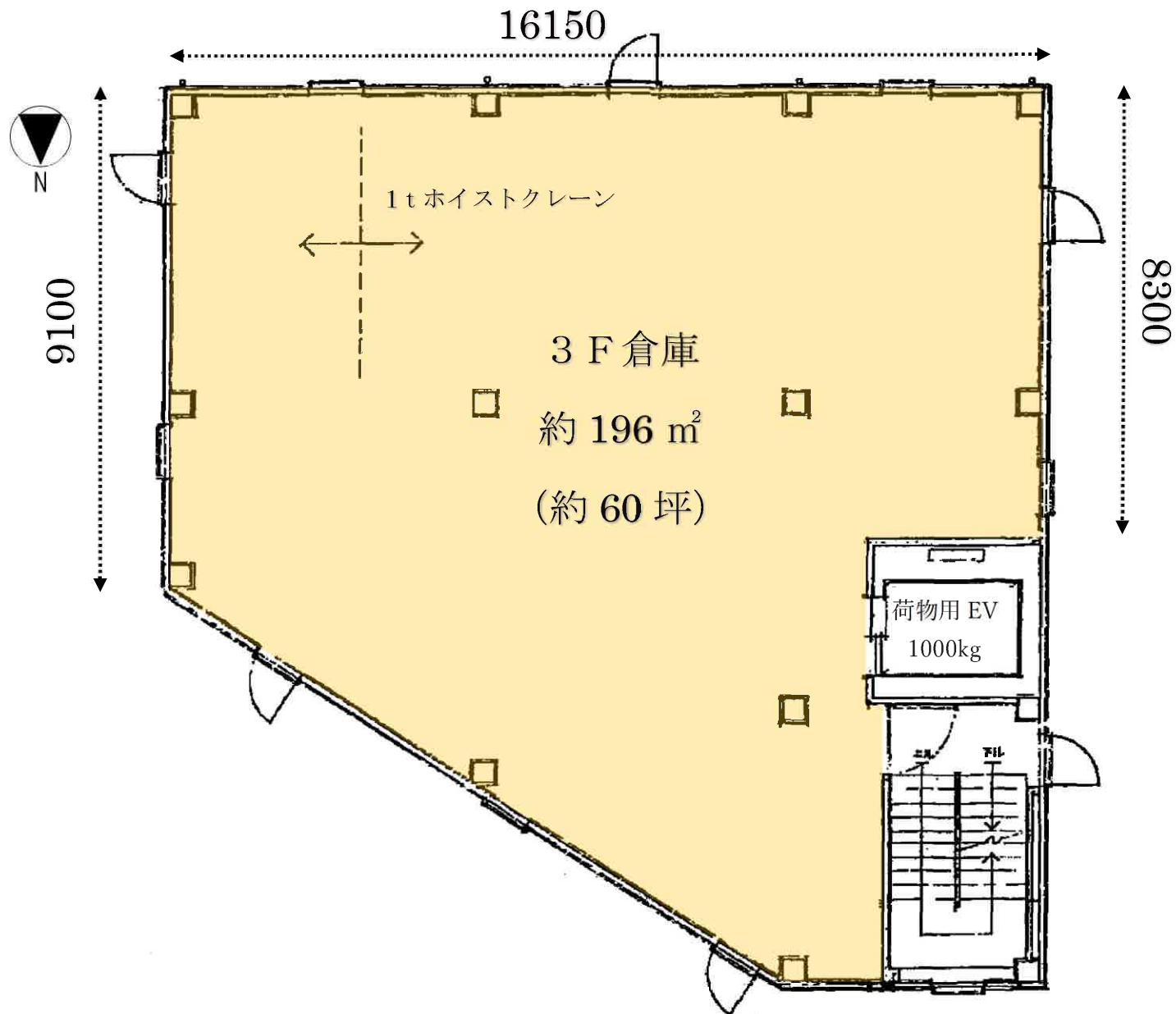
名 称：金沢玉銚 杉本運送倉庫 3F  
所 在 地：石川県金沢市玉銚 1丁目 70  
用途地域：第二種住居地域  
建物構造：鉄骨造陸屋根 5階建  
建築年月：昭和 60年 10月  
賃貸面積：約 196㎡ (約 60坪)  
天 井 高：梁下約 3.4m、クレーン下約 2.8m  
周辺環境：住宅、倉庫、事務所、店舗等混在  
備 考：荷物用 EV1 基あり(積載荷重 1t)

賃貸条件

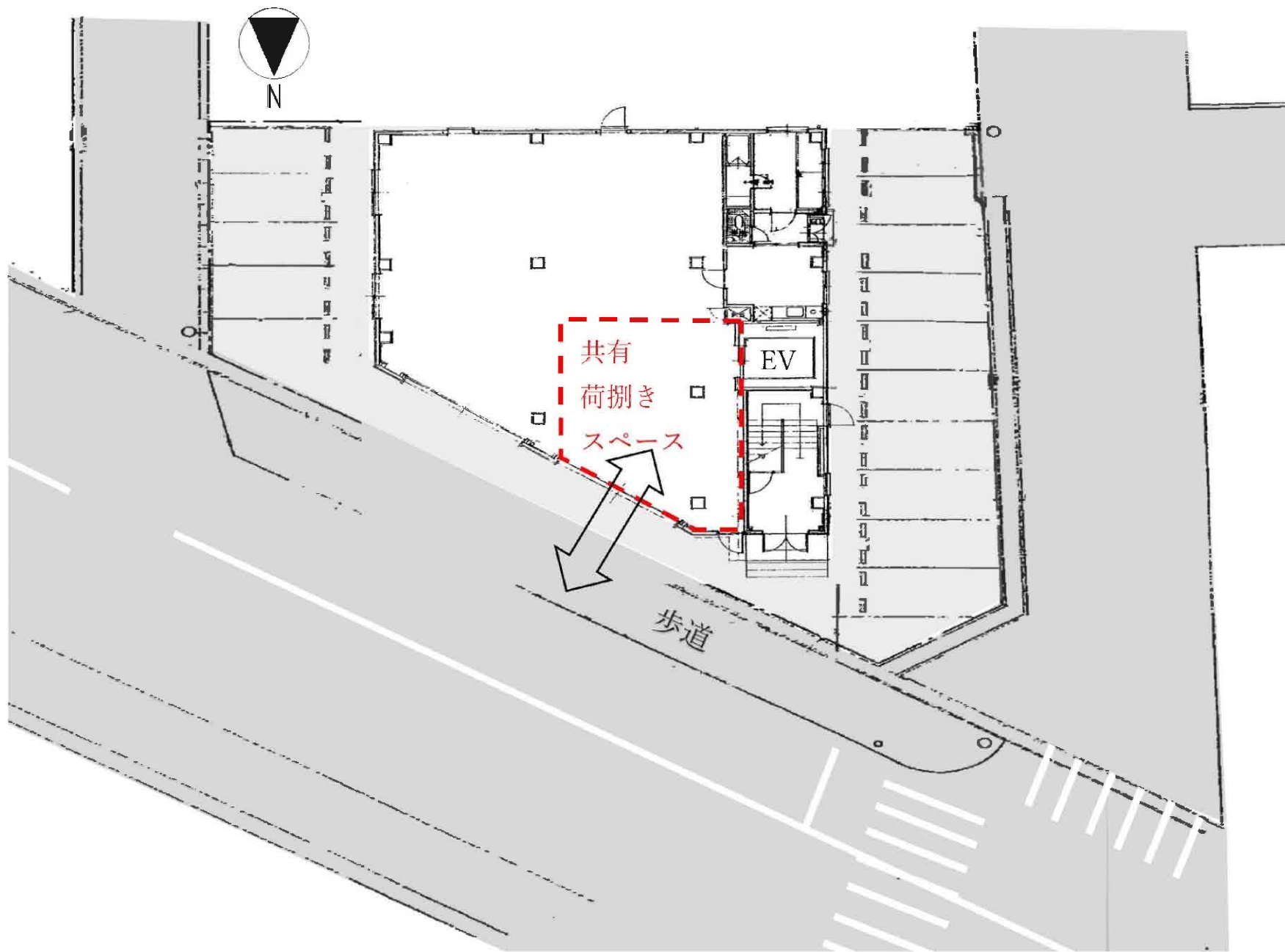
月額賃料：165,000 円 (税込)  
(賃料 150,000 円 + 消費税)

共 益 費：賃料に含む  
敷 金：賃料の 3 か月分  
手 数 料：賃料の 1 か月分 + 税  
町内会費：別途町会へ支払い  
保 險：別途借主加入  
光熱費等：別途借主負担  
引渡時期：相談  
備 考：1t ホイストクレーンの保守、  
メンテナンス費用は借主負担  
契約期間等、諸条件相談可

平面図



# 共有荷捌きスペースを示す図



# 案内図



案内図

